



**BERTUZZI** PCORG  
Inspired by technology



BERTUZZI GROUP  
**PROCESSING & PACKAGING SOLUTIONS**

# INSPIRED BY TECHNOLOGY

I believe that a company is as good as its in-depth knowledge of the sectors in which it operates.

In Bertuzzi with **decades of experience** in machinery and plants engineering, manufacturing, installation and after sales, we guarantee our customers maximum reliability and efficiency.

We give a great importance to **research and development** with considerable investment to bring market innovative solutions with unique competitive advantage to our customers.

We deliver technology that solves complex issues in an uncomplicated way.

Osman Sagmanli  
BERTUZZI GROUP PRESIDENT





After a long path started in 1936, today Bertuzzi is an Italian Group worldwide leader in designing and manufacturing machines and complete plants for the Food & Beverage industry.

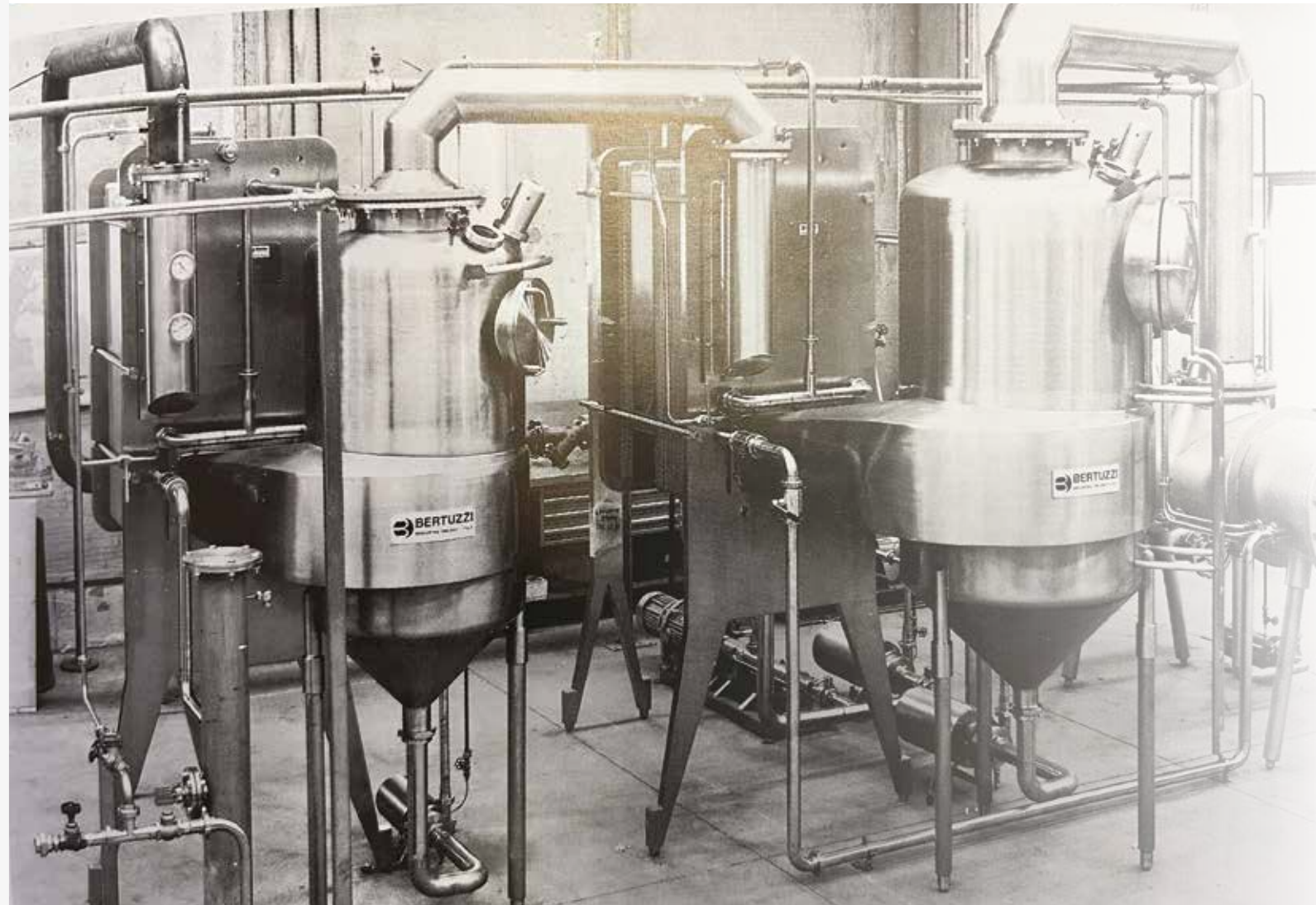
Thanks to the development of innovative and proprietary technologies, its strong positioning on the **global market**, Bertuzzi Group now operates as a global industrial player and as an expert and reliable partner for its customers in more than **120 countries** in the world.

Bertuzzi Group is the result of the merger of two Italian historical brands, **Bertuzzi Food Processing** and **Newpack**, both owner of over decades of experience in their specific market segments.

The renewed investment of the **Alimenta Industries** and the knowledge and experience sharing, make the Bertuzzi Group today as a reference point for the supply of complete process and packaging solutions and systems for the food and beverage industry.

# FROM A SMALL ENGINEERING COMPANY

/DA PICCOLA AZIENDA DI ENGINEERING



# TO A GLOBAL INDUSTRIAL PLAYER

/A PLAYER INDUSTRIALE GLOBALE



Dopo un lungo percorso iniziato nel 1936, Bertuzzi oggi è un Gruppo Italiano leader mondiale nella progettazione e produzione di macchine, impianti completi e soluzioni integrate per l'industria alimentare e delle bevande.

Grazie allo sviluppo di tecnologie innovative e proprietarie e al suo forte posizionamento sul mercato globale, Bertuzzi Group oggi opera in qualità di fornitore industriale globale e partner esperto ed affidabile per i propri clienti in oltre 120 paesi nel mondo.

Il Gruppo Bertuzzi è il risultato della fusione di due marchi storici italiani, **Bertuzzi Food Processing** e **Newpack**, entrambi con decenni di esperienza nei loro specifici segmenti di mercato.

Il rinnovato investimento del gruppo **Alimenta Industries** e la condivisione di conoscenze ed esperienze, rendono oggi il gruppo Bertuzzi un punto di riferimento per la fornitura di soluzioni e impianti completi di processo e confezionamento per l'industria alimentare e delle bevande.

**Bertuzzi was founded in 1936 from the idea of the homonymous founder Alberto Bertuzzi initially as an engineering studio serving the wine industry.**

The end of the Second World War corresponds to the greater definition of the company focus and in **1948 Bertuzzi directs its attention towards the transformation of fresh fruit and derivatives** of all liquid products.

The **50's** correspond to the beginning of the economic recovery and **Bertuzzi conquers the American market**, exporting its first complete plants.

The **60's and 70's** were years of **great expansion towards foreign markets**, like Russia, and offered the company the opportunity to develop proprietary technologies to optimize and produce a high quality product, mirroring as much as possible the manual juice extraction.

At the end of the **80's**, Bertuzzi consolidated its position as a **supplier of complete turnkey systems** for the transformation of tropical fruits. During the **90's** Bertuzzi became the **major industrial player for the manufacturing of multi-fruit processing plants**.

The **2000s** marked a period of **boom in the Chinese market** and later of the whole Asian market.

At the same time, **Newpack**, a company operating in the world of primary and secondary packaging, became part of the **Alimenta Industries**. Form-Fill-Seal packaging equipment enlarge Bertuzzi product portfolio.

In **2019** the **Sagmanli family**, through its **Alimenta Holding**, acquired 100% of the ownership of **Bertuzzi Food Processing**. Bertuzzi's know-how and portfolio are enriched by further **40 years of experience in the food and beverage industry!**

**2022** is the year of **big investments** and constitution for the **Bertuzzi Group**, which is now ready to face new future challenges at the service of the food and beverage industry.

**Bertuzzi nasce nel 1936 dall'idea dell'omonimo fondatore Alberto Bertuzzi inizialmente come studio di engineering al servizio dell'industria enologica.**

La fine della Seconda guerra mondiale corrisponde alla maggior definizione del focus aziendale e nel **1948 Bertuzzi orienta la sua attenzione verso la trasformazione della frutta fresca e i derivati** di tutti i prodotti liquidi.

Gli **anni 50** corrispondono all'inizio della ripresa economica e **Bertuzzi conquista il mercato americano**, esportando i primi impianti completi.

Gli **anni 60 e 70** sono anni di **grande espansione verso i mercati esteri**, come ad esempio la Russia, e offrono la possibilità all'azienda di sviluppare tecnologie proprietarie per ottimizzare e produrre un prodotto di elevata qualità, simulando il più possibile l'estrazione manuale del succo.

Alla fine degli **anni 80** Bertuzzi consolida la sua posizione come **fornitore di impianti completi chiavi in mano**.



The year of the winning idea to develop machineries for the fresh fruit transformation and liquid products.

The first dedicated tropical fruit extractor and technology was designed. 1978 the first Passy press was manufactured.

1936

1948

1950

1978

1982

Bertuzzi was founded by Alberto Bertuzzi.



The years of the exportation of single and complete plants for beverages to USA thanks to the economical booming.



The first California was launched.

## END OF 70' AND 80'S

The period of the innovation in technology and dedicated know how. Bertuzzi started to approach new foreign markets, like Russia as provider of turn- key plants.

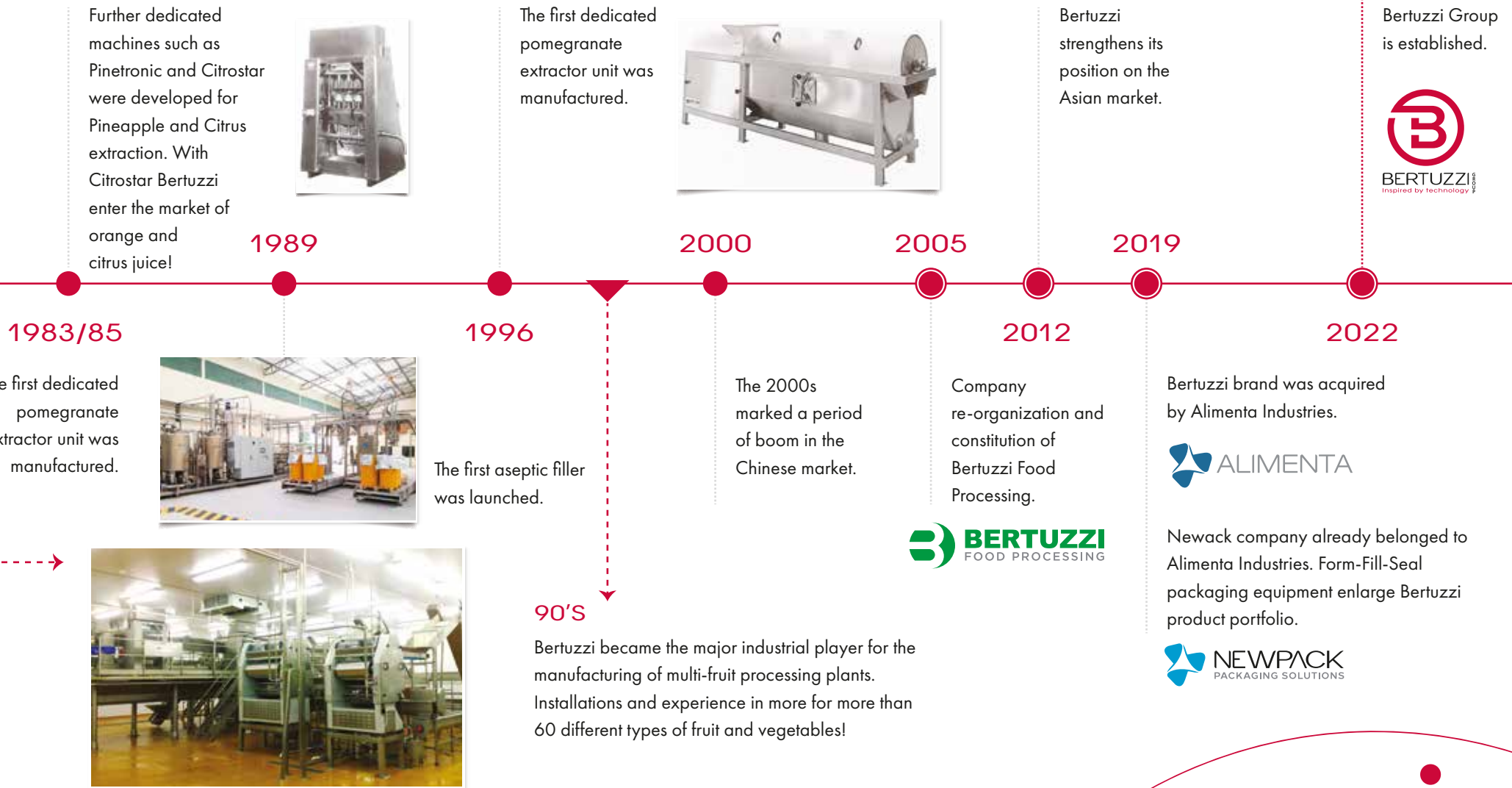
Negli anni 90 Bertuzzi diventa il maggiore player industriale per la realizzazione di impianti multi-frutta.

Gli anni 2000 segnano il periodo di grande espansione del mercato cinese e successivamente dell'intero mercato asiatico.

Parallelamente negli stessi anni **Newpack**, azienda operante nel mondo del confezionamento primario e secondario entra a far parte di **Alimenta Industries**. Confezionatrici Form-Fill-Seal ampliano la gamma dei prodotti Bertuzzi.

Nel 2019 la **famiglia Sagmanli**, attraverso la propria **Holding Alimenta**, acquisisce il 100% della proprietà di **Bertuzzi Food Processing**. Il know-how e il portfolio di Bertuzzi si arricchiscono di ulteriori **40 anni di esperienza nel settore food and beverage!**

Il **2022** è l'anno dei grandi investimenti e della formazione del **Gruppo Bertuzzi**, che ora è pronto per affrontare nuove sfide future al servizio dell'industria alimentare e delle bevande.





## CORPORATE GOVERNANCE

**Alimenta is the holding that holds the majority stake in the Bertuzzi Group.**

Since 1984, Alimenta is the holding company through which the *Family Sagmanli*, holds, develops and invests in Italy in the Food and Beverage equipment sector.

**Alimenta acquired Bertuzzi in 2019 to give life to a new industrial**, Italian and private project based on a model of sharing and involvement of a young management but with recognized and consolidated experience in the reference sector.

**Alimenta è la holding che detiene il pacchetto di maggioranza del Gruppo Bertuzzi.**

Dal 1984, Alimenta è la holding attraverso cui la *Famiglia Sagmanli*, detiene, sviluppa e investe in Italia nel settore dell'impiantistica Food and Beverage.

**Alimenta acquisisce Bertuzzi nel 2019 per dare vita ad un nuovo progetto industriale**, italiano e privato basato su un modello di condivisione e coinvolgimento di un management giovane ma con esperienze riconosciute e consolidate nel settore di riferimento.

# THE EXCELLENCE PARTNER FOR OUR CUSTOMER

/IL PARTNER DI ECCELENZA PER I NOSTRI CLIENTI

## VISION

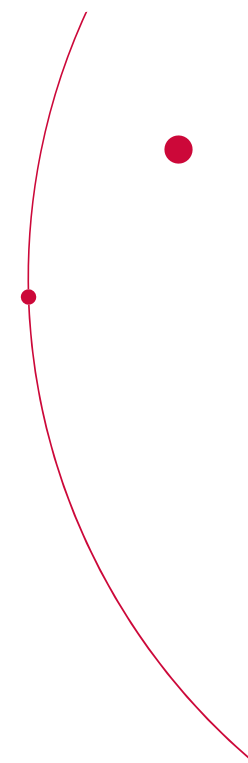
Become the industry-leading & excellence partner for our customers.  
Building business opportunities based on long-lasting and reliable relationship.

Diventare il partner industriale di riferimento e d'eccellenza per i nostri clienti.  
Costruire opportunità di business basate su relazioni durevoli ed affidabili.

## MISSION

With innovative strength, a willingness to change and consistent commitment we will consolidate our position.

Con forza innovativa, volontà di cambiamento e impegno costante consolideremo la nostra posizione.



# CORPORATE LOCATIONS MAP



**ALIMENTA HOLDING**  
Switzerland



43

AGENTS



03

CORPORATE PREMISES



01

MANUFACTURING PLANT



03

SERVICE CENTERS



## HEADQUARTER

Via A. Costa, 8  
43044 Lemignano  
di Collecchio PR (Italy)

## REGISTERED OFFICE

Corso Sempione, 212 bis  
21052 Busto Arsizio VA (Italy)

## MANUFACTURING PLANT & ADMINISTRATION

Via dei Colli, 66  
31058 Susegana TV (Italy)

## SERVICE OFFICES

India · Vietnam · Turkey





PROCESSING



**BERTUZZI**  
FOOD PROCESSING



**BERTUZZI** GROUP  
Inspired by technology



+1.000

**FRUIT  
PROCESSING  
PLANT**

Bertuzzi Food Processing offers cutting edge technology for the fruit and vegetable processing industry and complete plants for formulated products.

In particular, BERTUZZI designs, manufactures, and supplies plants and machines to transform any type of fruit into juices (clear, cloudy, pulpy), concentrates, nectars, baby food, jams, ready-made drinks, and in general any fruit/vegetable base products including ketchup, tomato paste, sauces, yoghurt, basis for yoghurt, milk condensate UHT, etc.

Bertuzzi Food Processing offre tecnologie all'avanguardia al servizio dell'industria per la trasformazione di frutta e verdura e impianti completi per prodotti formulati.

In particolare BERTUZZI progetta, costruisce e fornisce impianti e macchine per trasformare qualsiasi tipo di frutta in succhi (chiari, torbidi, polposi), concentrati, nettari, baby food, marmellate, bibite pronte e in generale qualsiasi tipo di frutta/verdura prodotti base tra cui ketchup, concentrato di pomodoro, salse, yogurt, basi per yogurt, latte condensato UHT, ecc.



30 YEARS

**PACKAGING  
MARKET**

With its solid background of over 30 years in the packaging market, Newpack operates in the food and beverage packaging industry offering integrated solution for the primary and secondary packaging.

Starting from individual thermoforming machines, available in high-clean, ultraclean and aseptic versions Newpack Form-Fill-seal packaging machines are suitable for filling a wide range of products, such as liquid and semi-liquid dairy products, beverages, baby food, fruit purees.

Con la sua solida esperienza di oltre 30 anni nel mercato dell'imballaggio, Newpack opera nel settore dell'imballaggio per alimenti e bevande offrendo soluzioni integrate per l'imballaggio primario e secondario.

A partire dalle singole termoformatrici, disponibili nelle versioni high-clean, ultraclean e asettica, le confezionatrici Newpack Form-Fill-seal sono adatte per il riempimento di un'ampia gamma di prodotti, come latticini liquidi e semiliquidi, bevande, pappe, frutta puree.

## MAIN TECHNOLOGIES /PRINCIPALI TECNOLOGIE

- Raw material handling
  - Receiving & washing system
  - Destoning, crushing and depulping
  - Enzyme inactivation
  - Extraction and refining
  - Pressing, filtration and clarification
  - Evaporation
  - Sterilization
  - Aseptic filling
- 
- Movimentazione delle materie prime
  - Sistema di ricezione e lavaggio
  - Denocciatura, frantumazione e depolpatura
  - Inattivazione enzimatica
  - Estrazione e raffinazione
  - Pressatura, filtrazione e chiarificazione
  - Evaporazione
  - Sterilizzazione
  - Riempimento aseptico



Complete lines and equipment for processing of fresh/raw product (tropical fruit, continental fruit, tomato, vegetables and other products) that will undergo a first transformation usually to obtain a semi-finished product (B2B market).

Typical applications are the production of high-quality fruit and vegetable juices (nfc, nectar, cloudy or clear), single strength purees, fruit concentrate, tomato paste.

According to the raw material and final product required, dedicated equipment, technology and process are applied and integrated also for Multifruit processing plants.



B2B



Linee complete e attrezzature per la prima trasformazione del prodotto fresco (frutta tropicale, frutta continentale, pomodoro, vegetali e altri prodotti) per ottenere così un semilavorato (mercato B2B).

Tipiche applicazioni sono la produzione di succhi di frutta e di vegetale di elevata qualità (nfc, nettare, torbido o chiaro), puree di frutta a singola concentrazione, concentrati di frutta, concentrato di pomodoro.

A seconda della materia prima e del prodotto finale richiesti, attrezzature e tecnologie dedicate possono essere utilizzate ed integrate anche per impianti di processo multifrutta.

aseptic bag in drum 200 It

bag-in-box carton

1000 It aseptic bin



Tomato is the most widely spread fruit on our planet. Bertuzzi installed a great number of complete plants for tomato processing in over 35 countries in the world.

Bertuzzi has the unique expertise in the tomato industry to provide complete solutions to convert fresh tomato into semi-finished products such as:

- tomato paste
- passata
- pulp
- peeled
- diced

A wide range of technology is available both Hot-Break and Cold-Break for low and high brix products.

**Il pomodoro è il frutto più diffuso sul pianeta. Bertuzzi vanta un ampio numero di referenze di impianti completi per la sua lavorazione in oltre 35 paesi nel mondo.**

Bertuzzi possiede la competenza specifica nel settore del pomodoro per fornire soluzioni complete per convertire il pomodoro fresco in prodotti semilavorati come:

- concentrato di pomodoro
- passata
- polpa
- pelati
- cubettato

È disponibile un'ampia gamma di tecnologie Hot-Break e Cold-Break per prodotti sia a basso che alto grado brix.



# TOMATO

/POMODORO



# 360°

**A UNIQUE EXPERTISE  
IN THE TOMATO INDUSTRY**





Bertuzzi is worldwide leader in the transformation of any type of tropical fruit, such as pineapple, passion fruit, acerola, dragon fruit, pomelo, banana, mango, guava, litchee, ranbutan, coconut etc.

Bertuzzi designs, manufactures and supplies both complete lines and single machines to transform the tropical fruit into juices (clear, cloudy or pulpy), purees and concentrates.

Bertuzzi è leader mondiale nella trasformazione di qualsiasi tipo di frutta tropicale, come ananas, passion fruit, acerola, dragon fruit, pomelo, banana, mango, guava, litchee, ranbutan, cocco ecc.

Bertuzzi progetta, realizza e fornisce sia linee complete che macchine singole per trasformare la frutta tropicale in succhi (chiari, torbidi o polposi), puree e concentrati.



# TROPICAL FRUIT

/FRUTTA TROPICALE

Bertuzzi installed complete processing plants for tropical fruit in more than 50 countries.



COUNTRIES

+50

Bertuzzi ha installato impianti completi per la trasformazione della frutta tropicale in oltre 50 paesi.



# TROPICAL FRUIT

/FRUTTA TROPICALE

Bertuzzi designed unique and innovative technologies for the processing and juice extraction of the tropical fruits in order to maximize juices and yield and quality.

Bertuzzi ha progettato tecnologie uniche e innovative per la lavorazione e l'estrazione del succo dei frutti tropicali in modo da ottimizzare la resa e la qualità di succhi e puree.

## MANGO & AVOCADO

/DESTONER



## PASSION FRUIT

/PASSIPRESS



## PINEAPPLE

/PINETRONIC



## PINEAPPLE & CITRUS

/HELICOIDAL  
EXTRACTOR ESM



Pears or apples, apricots or peaches, cherries or plums, whatever is the fruit to be processed, Bertuzzi is able to offer you the right technological solution.

The primary processing of continental fruit to obtain fruit puree, nectar or concentrate has always been one of the main focus of the company.

Bertuzzi installed over than 90 complete plants all over the world.

**Pere o mele, albicocche o pesche, ciliegie o susine, qualunque sia la frutta da trasformare, Bertuzzi è in grado di offrirti la giusta soluzione tecnologica.**

La lavorazione primaria della frutta continentale per l'ottenimento di purea, nettare o concentrato di frutta è da sempre uno degli obiettivi principali dell'azienda.

Bertuzzi ha installato oltre 90 impianti completi in tutto il mondo.

# CONTINENTAL FRUIT

/FRUTTA CONTINENTALE



+90

**COMPLETE PLANTS  
ALL OVER THE WORLD**



**Modular platform in three sizes, single or double body, with the possibility of dedicated configurations for different products and functions:**

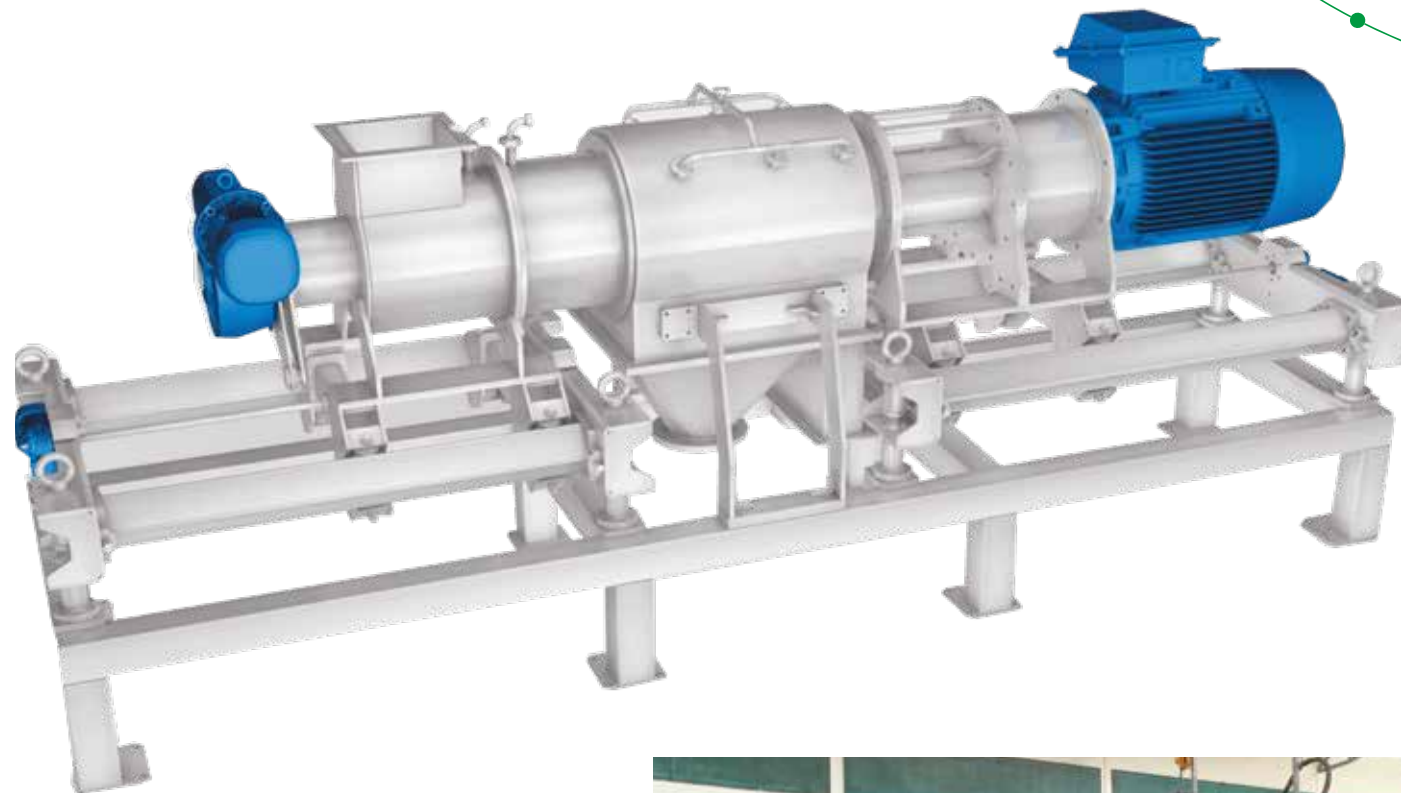
- Hot refining kit for pumpable products;
- Cold extraction (whole product);
- Destoning for Mediterranean and tropical fruit;
- Integrated CIP;
- Symmetrical rotor and sieve to be used in both rotation directions to double its useful life;
- Lightweight rotor with single blades available in different geometries for higher speed rotation without vibration;
- High thickness cylindrical sieve.

**Piattaforma modulare in tre taglie, a singolo o doppio corpo, con possibilità di configurazioni dedicate per diversi prodotti e funzioni:**

- Kit estrazione e raffinazione a caldo prodotti pompabili;
- Kit estrazione a freddo (prodotto intero);
- Kit denocciatura frutta mediterranea e tropicale;
- CIP integrato;
- Rotore simmetrico utilizzabile in entrambi i sensi di rotazione per raddoppiarne la vita utile;
- Rotore alleggerito a pale singole disponibile in differenti geometrie;
- Setaccio cilindrico a lamiera singola di alto spessore.

# XTRA REFINER

/NEW BERTUZZI TURBO EXTRACTOR





Bertuzzi has a proven experience in the designing and production of CITRUS processing machinery: equipment for freshly squeezed high quality juice, NFC pasteurized juice, FCOJ, essential oil recovery.

Bertuzzi can supply complete citrus processing lines on turnkey basis as well as single machines to meet any customers' need.

**Bertuzzi ha una comprovata esperienza nella progettazione e produzione di macchine per la lavorazione degli Agrumi: attrezzature per spremute fresche di alta qualità, succo pastorizzato NFC, FCOJ, recupero oli essenziali.**

Bertuzzi fornisce linee complete per la lavorazione degli agrumi chiavi in mano e singole macchine per soddisfare qualsiasi esigenza dei clienti.



# CITRUS

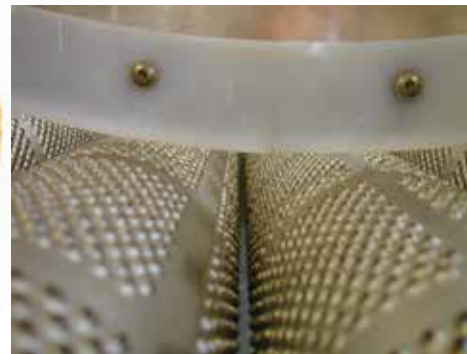
/AGRUMI



## ESSENTIAL OIL EXTRACTION

/ESTRAZIONE DI OLIO ESSENZIALE

For the extraction of essential oils from whole fruits Bertuzzi designed CITRORAP which pierces the peel by rotating rollers. CITRORAP allows to optimise the oil extraction cycles varying the fruit advancing and speed of the scraping rollers. It is furthermore an excellent solution to decontaminate from chemicals the peels of fruits used for the extraction of fresh juice.



+120

**INSTALLED MACHINES  
IN THE WORLD**

Per l'estrazione degli oli essenziali dai frutti interi Bertuzzi ha ideato CITRORAP che perfora la buccia mediante rulli rotanti. CITRORAP permette di ottimizzare i cicli di estrazione dell'olio, variando l'avanzamento del frutto e la velocità dei rulli raschianti. È inoltre un'ottima soluzione per decontaminare le bucce dei frutti utilizzati da agenti chimici per l'estrazione del succo fresco.



**CITRORAP**



# CITRUS

/AGRUMI



**CITROTAL**

## JUICE EXTRACTION

/ESTRAZIONE DEL SUCCO



CITROTAL is mainly used for the production of juices to be concentrated. The extractor can process any kind of citrus fruits without grading (calibrating) with a very limited amount of essential oil getting into the juice and a very high productivity.

CITROTAL è utilizzato principalmente per la produzione di succhi da concentrare. L'estrattore può lavorare qualsiasi tipo di agrume senza necessità di calibrare, assicurando una quantità limitatissima di olio essenziale a contatto con il succo e una produttività molto elevata.



CITROEVOLUTION3 juice extractor is a high performing dedicated machine suitable to the extraction of high-quality drinkable juice from whole fruits.

- Low squeezing pressure effected to the peels
- High capacity /yield
- Top quality juice

L'estrattore di succo CITROEVOLUTION3 è una macchina dedicata ad alte prestazioni adatta all'estrazione di succo di elevata qualità da frutti interi.

- Bassa pressione di spremitura effettuata sulle bucce
- Elevata capacità/rendimento
- Succo di prima qualità

**CITROEVOLUTION<sup>3</sup>**



Pomegranate is one of the most difficult fruits to be processed, since an unsuitable extraction technology can contaminate the juice with tannic elements, damaging its features and quality.

**MEGRA is considered the most appropriate deshelling machine on the market.**

Il melograno è uno dei frutti più difficili da lavorare, poiché una tecnologia di estrazione non idonea può contaminare il succo con elementi tannici, danneggiandone caratteristiche e qualità.

**MEGRA è considerata la sgranatrice più appropriata sul mercato.**



# POMEGRANATE

/MELOGRANO



**+100**

## INSTALLED MACHINES IN THE WORLD

However the pomegranate processing requires a very specific know-how, Bertuzzi supports the pomegranate market industry thanks to its great expertise and long standing experience.

Nonostante la lavorazione del melograno richieda un know-how molto specifico, Bertuzzi supporta l'industria del mercato del melograno grazie ad una grandissima competenza e comprovata esperienza.



**DESHELLING  
MEGRA**

Carrot is a root which contains high quantities of vitamin A, vitamin K, and vitamin B6 for this reason, alone or in combination with other vegetable it should be part of every daily diet.

Due to its advanced processing technology Bertuzzi has supplied carrot processing equipment and complete processing lines in many countries of the world. The possible final products are puree, concentrated juice, baby foods and natural fresh juice.

**La carota è una radice che contiene elevate quantità di vitamina A, vitamina K e vitamina B6 per questo motivo, da sola o in combinazione con altri vegetali, dovrebbe far parte di ogni dieta quotidiana.**

Grazie alla sua tecnologia di lavorazione all'avanguardia Bertuzzi ha fornito apparecchiature per la lavorazione delle carote e linee di lavorazione complete in molti paesi del mondo. I possibili prodotti finali sono purea, succhi concentrati, baby food e succhi freschi naturali.



# CARROT

/CAROTA



15 t/h

## CARROTS PROCESSING PLANTS TO



**In a large part of the world apple juice is one of the most popular fruit drinks.**

Bertuzzi supplies complete apple processing plants. In these last decades Bertuzzi installed apple juice production lines in many countries such as Italy, China, Russia and more.

**In gran parte del mondo il succo di mela è una delle bevande alla frutta più apprezzate.**

Bertuzzi fornisce impianti completi per la lavorazione delle mele. In questi ultimi decenni Bertuzzi ha installato linee di produzione di succhi di mela in molti paesi come Italia, Cina, Russia e altri.

# APPLE

/MELA



# SPECIAL PRODUCTS & SPECIAL TECHNOLOGIES

PLANTS INSTALLED  
IN THE WORLD

+60

/BERTUZZI DESIGNS AND MANUFACTURES EQUIPMENT FOR SPECIAL PRODUCTS

## DATE

/DATTERI

Bertuzzi date processing machinery is designed for producing syrup either from fresh or dried dates.

Le macchine per la lavorazione dei datteri Bertuzzi sono progettate per la produzione di sciroppi sia da datteri freschi che secchi.



## SOAKING PITTING PULPING



## CANDIED FRUIT

/FRUTTA CANDITA

Bertuzzi manufactures machinery for producing candied fruits either in a whole or diced form.

Bertuzzi realizza macchinari la produzione di frutta candita intera o cubettata.



## HONEY

/MIELE

Bertuzzi designs single machine and complete plants for honey.

Bertuzzi progetta macchine singole o impianti completi per il miele.



## DEAREATOR



## MAIN TECHNOLOGIES /PRINCIPALI TECNOLOGIE

- Ingredient preparation and dosing
  - Cooking, mixing & blending (hot/cold process)
  - Pasteurization and Sterilization
  - Aseptic filling (totes, bins etc.)
  - Bottles, jars, cans filling and packaging
- 
- Preparazione e dosaggio ingredienti
  - Cottura, miscelazione e blending (processo caldo/freddo)
  - Pastorizzazione e Sterilizzazione
  - Riempimento asettico (totes, fusti, ecc.)
  - Riempimento e confezionamento di bottiglie, vasetti, lattine



Bertuzzi is a system provider for complete processing lines to prepare formulated products (recipe based) starting from semi-finished raw material and ingredients, usually for B2C retail, horeca and food service market.

Typical applications are the preparation of formulated products, based on specific recipe and customer needs:

- KETCHUP
- TOMATO AND VEGETABLE SAUCES
- BABY FOOD
- MAYONNAISE AND EMULSIONS
- JAM AND CONFITURES
- FRUIT PREPARATION FOR YOGHURT/BAKERY
- RECOMBINED UHT MILK

According to the raw material, recipe, ingredients, and process, we design complete integrated system and industrial kitchen solutions.



B2C



Bertuzzi è fornitore di impianti processo completi per la preparazione di prodotti formulati (base ricetta) a partire da materie prime semilavorate e ingredienti, solitamente per B2C retail, horeca e food service.

Applicazioni tipiche sono la preparazione di prodotti formulati, in base a ricetta/esigenza specifica del cliente:

- KETCHUP
- SALSE DI POMODORO E VERDURE
- BABY FOOD
- MAIONESE ED EMULSIONI
- CONFETTURE E MARMELLATE
- PREPARATO DI FRUTTA PER YOGURT/PANETTERIA
- LATTE UHT RICOMBINATO

In base alla materia prima, alla ricetta, agli ingredienti e al processo, progettiamo soluzioni complete di sistemi integrati e cucine industriali.

# KETCHUP AND VEGETABLE SAUCES

/KETCHUP E SALSE VEGETALI

Bertuzzi supplies performing and reliable ketchup and vegetable sauces production lines according to the most advanced technology and designed to meet the most stringent hygienic international requirements. Bertuzzi's solutions are extremely flexible being able to process various recipes: with or without thickeners, with or without vegetable particles, with or without preservatives, filling at cold or hot temperature, etc.

Bertuzzi fornisce linee di produzione per ketchup e salse vegetali performanti ed affidabili secondo la tecnologia più avanzata e progettate per soddisfare i più severi requisiti igienici internazionali.

Bertuzzi sono estremamente flessibili potendo lavorare svariate ricette: con o senza addensanti, con o senza particelle vegetali, con o senza conservanti, riempimento a freddo o a caldo, ecc.



INFINITE POSSIBLE  
RECIPES





## JAM /MARMELLATA

If a small pilot plant with a capacity of 100 kg/h or the industrial version...  
If from fresh fruit, frozen or from aseptically filled fruits puree...  
**Bertuzzi can offer complete plants starting from any type of fresh fruit.**

Sia che si tratti di un piccolo impianto pilota con capacità di 100 kg/h o della versione industriale...  
sia che si parta dalla frutta fresca, purea di frutta surgelata o riempita in asettico...  
**Bertuzzi è in grado di offrire impianti completi a partire da qualsiasi tipo di frutta fresca.**



# FRUIT BASES PREPARATION PLANTS FOR YOGHURT AND BAKERY



/IMPIANTI PREPARAZIONE BASI FRUTTA PER YOGURT E PRODOTTI DA FORNO

Bertuzzi has developed an extensive know-how and proprietary technology for the production of fruits preparations for yoghurt, bakery and confectionery industries.  
Our technology is highly versatile and it allows to process a great variety of raw materials into many different products.

Bertuzzi ha sviluppato un vasto know-how e una tecnologia proprietaria per la produzione di preparati a base di frutta per l'industria dello yogurt, della panificazione e della pasticceria.  
La nostra tecnologia è altamente versatile e permette di trasformare una grande varietà di materie prime in molti prodotti diversi.



## JUICE RECONSTITUTION UHT MILK RECOMBINATION

/RICOSTITUZIONE SUCCO  
RICOMBINAZIONE LATTE UHT

A large part of processed fruit is transformed into concentrated juice, that is then reconstituted into the final juice or nectar.

Bertuzzi offers complete reconstitution lines for all types of fruit juice and for powdered milk recombination.

Gran parte della frutta trattata viene trasformata in succo concentrato, che viene poi ricostituito in succo o nettare finale.

Bertuzzi propone linee complete di ricostituzione per tutti i tipi di succhi di frutta e per la ricombinazione del latte in polvere.



## TUNNEL EQUIPMENT FOR THERMAL TREATMENT

/TUNNEL PER IL TRATTAMENTO TERMICO

Bertuzzi manufactures a complete range of shower tunnel equipment for thermal treatment of container «Hot-fill» or «Cold-Fill» for food products (tomato paste/sauce, jam, passata, juice, spread cheese, baby food, vegetable and pickles) and drinks (soft-drink, beer, energy drink, juice, csd).

Bertuzzi produce una gamma completa di tunnel per il trattamento termico di contenitori «Hot-fill» o «Cold-Fill» per prodotti alimentari (pasta/salsa di pomodoro, marmellata, passata, succo, formaggi spalmabili, alimenti, vegetali e sottaceti) e bevande (soft-drink, birra, energy drink, succo, csd).



**CALIFORNIA** is highly flexible cutting machine, it has been designed for the processing of products such as:

- peeled and destoned fresh fruits
- carrots, potatoes, turnips, previously peeled & also pickled
- mushrooms, tomatoes, melons, cucumbers



**CALIFORNIA** è una macchina da taglio dalle prestazioni quasi infinite, è stata progettata per la lavorazione di prodotti come:

- frutta fresca senza buccia e denocciolata
- carote, patate, rape, precedentemente sbucciate e anche sottaceto
- funghi, pomodori, meloni, cetrioli

**CALIFORNIA**



The Form-Fill-Seal Newpack machines are designed and manufactured using the latest technologies in compliance with the highest safety and hygienic standards.

Among the advantages that make them unique and appreciated all over the world, is the possibility to have each machine "tailor-made" to perfectly meet the customer's needs.

In order to optimize the use of plastic films indispensable for the production of the containers, Newpack has developed a system which allows to replace them without incurring in time loss and without stopping the machine with consequent considerable savings costs related to both the consumption of materials and the interventions of the operators.

**Le termoformatrici Newpack sono progettate e costruite secondo le più moderne tecnologie nel rispetto dei più elevati standard di sicurezza e di igienicità.**

Fra i vantaggi che le rendono uniche e apprezzate nel mondo vi è la possibilità di essere concepite "su misura", in base alle esigenze del cliente.

Nell'ottica di ottimizzare l'impiego di film plastici, indispensabili per la produzione dei contenitori, Newpack ha messo a punto un sistema che permette di sostituirli senza perdita di tempo e senza soste macchina, con conseguente notevole risparmio di costi legati sia al consumo dei materiali che agli interventi degli operatori.



## COMPLETE PACKAGING LINES

/LINEE COMPLETE PER L'IMBALLAGGIO



HIGH CLEAN  
/HIGH CLEAN

Starting from a plastic coil, the packaging machine Form-Fill-Seal forms the containers according to the predetermined shape, it automatically fills and applies a lid by heat sealing. It is available both in the standard version with intermitted feed and in the continuous motion version.

High performances  
Minimum head space  
Dosing accuracy  
Integrity of welding

Partendo dalla bobina di materiale plastico, la confezionatrice Form-Fill-Seal forma i contenitori secondo la sagoma prestabilita, esegue automaticamente il riempimento ed applica un coperchio tramite termosaldatura. È disponibile sia nella versione ad avanzamento intermittenne che in moto continuo.

Elevate prestazioni  
Minimo spazio di testa  
Precisione di dosaggio  
Integrità di saldatura



ULTRA CLEAN  
/ULTRA CLEAN

It is available both in the continuous and intermitted version. The Ultraclean version is equipped with a tunnel kept in overpressure with sterile air, while the cover film is sanitized with ultra violet rays.

Parts in contact with the product made of Aisi 316, all component are subject to FDA certification, possible film ionization.

Disponibile nella versione continuo o intermittenne, la versione ultraclean è dotata di un tunnel in sovrappressione con aria sterile ed il film di copertura viene igienizzato con raggi ultra violetti.

Parti a contatto con il prodotto in Aisi 316, componentistica certificata FDA, possibile ionizzazione del film.



ASEPTIC  
/ASETTICO

The totally aseptic version both sterilizes the plastic material, which will form the container and the lid through immersing them in tanks containing hydrogen peroxide.

The film advances in a pressurized tunnel with dry sterile air. Special mechanical scrapers, assisted by laminar flow of hot sterile air, remove eventual hydrogen peroxide residues.

La versione aseptica sterilizza sia il materiale plastico che formerà il contenitore, sia il coperchio mediante immersione in vasche contenenti perossido di idrogeno.

Il film avanza all'interno di un tunnel pressurizzato con aria sterile secca. Speciali raschiatori assistiti da un flusso laminare con aria calda, rimuovono eventuali residui di perossido di idrogeno.



The high operational flexibility of Newpack machines and filling systems allow fill food products with very different characteristics:

- LIQUID PRODUCTS
- SEMI-LIQUID PRODUCTS
- GRANULAR PRODUCTS

L'elevata flessibilità operativa delle macchine Newpack e dei diversi sistemi di riempimento permettono di confezionare prodotti alimentari aventi caratteristiche anche molto diverse tra loro:

- PRODOTTI LIQUIDI
- PRODOTTI SEMI-LIQUIDI
- PRODOTTI GRANULARI



Just some examples: marmelades, jams, honey, convenience food, mayo, sauces, yogurt, cheese, creams, milk, puddings, juices, soft drinks, tea, water.

Alcuni esempi: marmellate, confetture, miele, condimenti, maionese, salse, yogurt, formaggi, panna, latte, budini, succhi di frutta, tè, acqua.

## CUPS CUSTOMIZATION /PERSONALIZZAZIONE CONTENITORI

Newpack designs and realizes customized containers both for shapes and materials, and offers the possibility of creating 3D models.

Newpack progetta e realizza contenitori personalizzati sia nelle forme che nei materiali, e offre la possibilità di creare modelli 3D.



# COMPLETE TURNKEY SYSTEMS FOR FOOD & BEVERAGE INDUSTRY

/IMPIANTI COMPLETI CHIAVI IN MANO  
PER L'INDUSTRIA ALIMENTARE E DELLE BEVANDE

**Newpack offers integrated solutions upstream and downstream of the production lines, creating complete integrated systems.**

**Pick & place robots**, dedicated to the cartoning of containers of various sizes and volumes complete the Newpack machine range.

Bertuzzi Group, thanks to the experience and technology of the two **Processing & Packaging divisions**, designs, and manufactures complete turnkey systems for the food and beverage industry, **providing flexible and reliable solutions.**

**Newpack offre soluzioni integrate a monte e valle delle linee di confezionamento Form-Fill-Seal, creando sistemi completi, semplici e della massima efficienza.**

Completano la gamma di Newpack **robot Pick & place** dedicate all'incartonamento di contenitori di varie dimensioni e volumi.

Bertuzzi Group grazie all'esperienza e alla tecnologia delle due divisioni **Processing & Packaging**, disegna, progetta e realizza impianti completi chiavi in mano per l'industria alimentare e delle bevande fornendo soluzioni, **flessibili e affidabili.**





## PROXIMITY PROJECT



## PROJECT MANAGEMENT



## SPARE PARTS & AFTER SALES SERVICES

# SERVICES

## /SERVIZI

### PROJECT MANAGEMENT

Starting from the feasibility study up to the installation of the complete plant, we offer a total customer support package:

- a detailed pre-engineering study;
- a dedicated project manager for your project development;
- a global service package as general contractor for turn-key projects.

Dallo studio di fattibilità all'installazione dell'impianto completo, offriamo un pacchetto completo di assistenza clienti:

- uno studio preliminare dettagliato;
- un project manager dedicato per lo sviluppo del progetto;
- un pacchetto di servizi globale come general contractor per i progetti chiavi in mano.

### SPARE PARTS & AFTER SALES SERVICES

We provide original spare parts to guarantee the performances and the durability of our machines. A dedicated department will support you during all phases starting from the identification of the correct parts, their availability up to their delivery in the shortest possible time.

Our after sales service team is at your disposal to provide you with several possible maintenance services:

[SCHEDULED MAINTENANCE](#) · [ORDINARY MAINTENANCE](#) · [EXTRAORDINARY MAINTENANCE](#) · [RETROFITTING](#).

Forniamo ricambi originali per garantire prestazioni e durata delle nostre macchine. Un reparto dedicato vi assisterà durante tutte le fasi del processo, dall'identificazione dei pezzi corretti, alla loro disponibilità fino alla relativa consegna nel più breve tempo possibile.

Il nostro team di assistenza post-vendita è a vostra disposizione per fornirvi diversi possibili servizi di manutenzione:

[MANUTENZIONE PROGRAMMATA](#) · [MANUTENZ. ORDINARIA](#) · [MANUTENZ. STRAORDINARIA](#) · [RETROFITTING](#).

### PROXIMITY PROJECT

**The new Customer Experience: being close to the customer and capturing every signal.**

We recognize that understanding each customer's path is a fundamental mission to strengthen our relationship.

For this reason Bertuzzi is implementing several service offices located in strategic areas.

**La nuova Customer Experience: essere vicino al cliente e catturare ogni segnale.**

Riconosciamo che comprendere il percorso di ogni cliente sia una missione fondamentale per rafforzare il rapporto.

Per questo motivo Bertuzzi sta implementando diversi service offices dislocati in in aree strategiche.

# AROUND THE WORLD

/BERTUZZI NEL MONDO

Bertuzzi has installed more than 1.500 plants in over 120 countries.

Bertuzzi ha installato oltre 1.500 impianti in oltre 120 Paesi nel mondo.





# ...WHAT IF FAMOUS PAINTERS WERE A SOURCE OF INSPIRATION FOR A COMPANY?

/... E SE A ISPIRARE FOSSERO DEI PITTORI FAMOSI?



Since 1936 Bertuzzi has wanted to pay homage to Arcimboldo (1526 - 1593) and his surrealist painting triumph mainly of fruits and vegetables and other natural objects, associating the image of the painting "Vertumno" with the corporate activity.

Despite such extraordinary contemporaneity, in 2022 Bertuzzi asked the contemporary painter *Daniela Panfilo* to create a new symbol for the company, on the occasion of the renovation of the structure and corporate image.

**Arcimbertuzzi 2022 is now the new image, an ever-evolving story.**

Fin dal 1936 Bertuzzi ha voluto omaggiare Arcimboldo (1526 - 1593) e la sua pittura surrealista trionfo principalmente di frutta e verdura e altri oggetti naturali, accostando l'immagine del dipinto "Vertumno" all'attività aziendale.

Nonostante la sua straordinaria contemporaneità, nel 2022 Bertuzzi in occasione del rinnovamento della struttura e dell'immagine aziendale ha affidato alla pittrice contemporanea *Daniela Panfilo* il compito di creare un nuovo simbolo per Bertuzzi.

**Arcimbertuzzi 2022 rappresenta ora la nuova immagine, una storia sempre in continua evoluzione.**





**BERTUZZI** PCORG  
Inspired by technology

## BERTUZZI GROUP

**HEADQUARTERS:** Via Andrea Costa, 8 · 43044 Collecchio (Parma - ITALY)  
**REGISTERED OFFICE:** C.so Sempione · 212/Bis 21052 Busto Arsizio (Varese - ITALY)

**MAIL:** [info@bertuzzi.it](mailto:info@bertuzzi.it) **P.IVA:** 04898430964

[www.bertuzzi.it](http://www.bertuzzi.it)